

# DR FMB 130 aandrijving

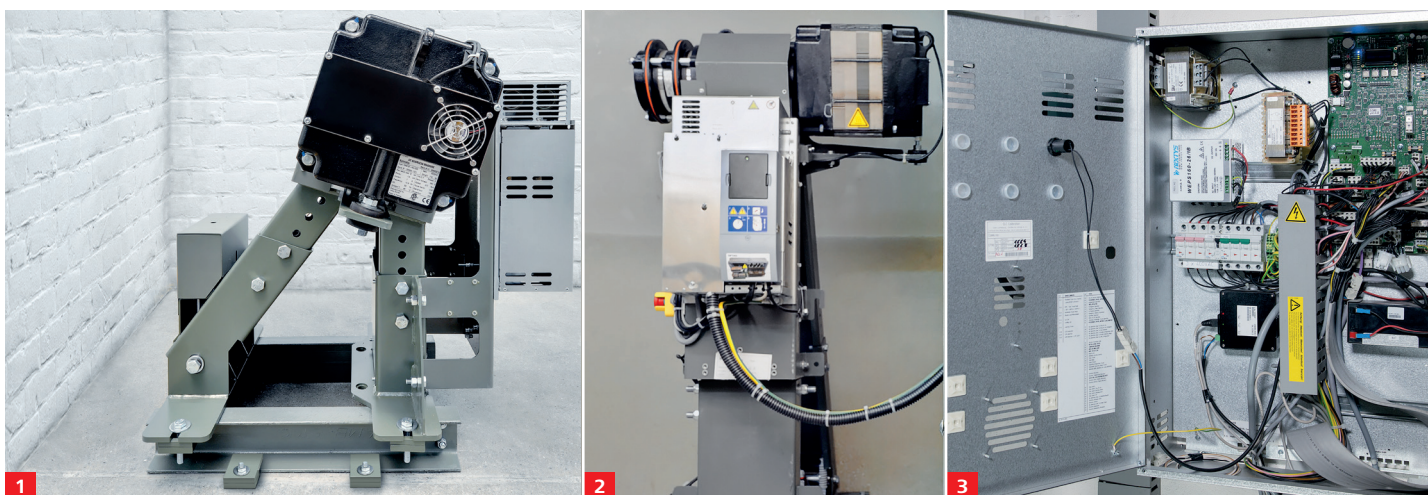
Volgens de nieuwe Europese normen EN 81-20/50

## De aandrijving die geluid, trillingen en kosten drukt

### Laat uw gebouw met de tijd mee evolueren

De reparatie- en onderhoudskosten van een liftaandrijving kunnen na meer dan 20 jaar werking aardig aantikken. Bovendien zullen zowel nieuwe als bestaande liften aan hogere veiligheidseisen

moeten voldoen in de toekomst. Goede redenen om uw lift met een DR FMB 130 aandrijving te upgraden.



1: Indeling MK | 2: Elektronisch regelsysteem | 3: Besturing

### Stilte dankzij technologie

De DR FMB 130 is uitgerust met een elektronisch geregeld motor en nieuwe Schindler tractiemiddelen waaronder een stalen kern met synthetische coating, evenals ingekapselde schijfremmen. Dit vertaalt zich in een uiterst stille werking, wat op zijn beurt leidt tot een hogere levenskwaliteit in uw gebouw. Een tandwiellose technologie werkt efficiënter dan een traditionele aandrijving, verlaagt de operationele kosten en produceert minder geluid en trillingen, en heeft dus alle eigenschappen in huis voor een optimale ritkwaliteit.

### Voldoet aan de laatste veiligheidseisen volgens EN 81

De directe aandrijving en het dubbel remsysteem verzekeren veilig transport en onmiddellijke stopwerking in een noodsituatie, volgens de Europese norm EN 81-20/50.

### Belangrijkste voordelen



Zeer laag geluidsniveau



Energiebesparend,  
lagere exploitatiekosten



Uitstekend ritcomfort,  
tandwiellose technologie



Naleving van de laatste EU regelgevingen  
inzake veiligheid



Snelle, betrouwbare werking



Hoge stopnauwkeurigheid

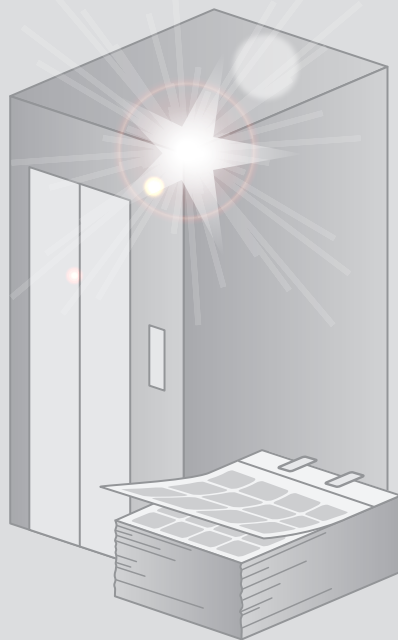


# Productdetails DR FMB 130



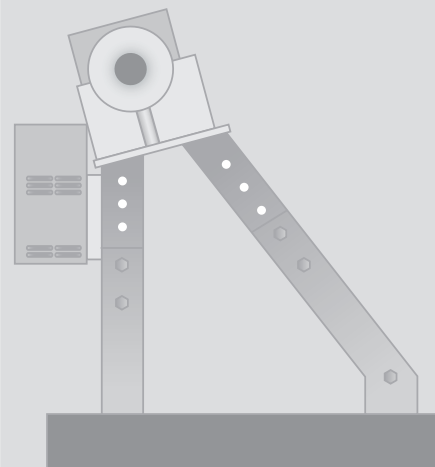
## Groene mobiliteit

De motor en tractiemiddeltechnologie hebben de laatste jaren grote verbeteringen ondergaan. In vergelijking met oudere installaties vermindert de DR FMB 130 het energieverbruik aanzienlijk in uw gebouw, dankzij de tandwiellose technologie, geoptimaliseerde aandrijfmachine met een ACVF frequentieomvormer en exclusieve Schindler tractiemiddelen.



## Lange levensduur

De nieuwste technologie die ingezet wordt voor de DR FMB 130 is uiterst duurzaam: van de tractiemiddelen tot de tandwiellose aandrijving en het smeermiddelvrij systeem, ze staan allemaal garant voor een langere levensduur van uw lift. Een investering in de toekomst die de waarde van uw gebouw dankzij de componenten van hoge kwaliteit verhoogt.



## Hoge flexibiliteit

Compact en eenvoudig te installeren De machinesteun is in de breedte verstelbaar, zodat die steeds perfect past in bestaande kabelopeningen. Bouwwerkzaamheden worden zo tot een minimum herleid. De directe montage van de ACVF frequentieregelaar op de steun vermindert bovendien de bekabeling en minimaliseert de energieverliezen.

## Productkarakteristieken

Nominale belasting (GQ)	180 kg tot 630 kg
Nominale snelheid (VKN)	0,63 m/s tot 1,0 m/s
Hefhoogte (HQ)	tot 45 m
Aandrijftype	Tandwiellose technologie
Aandrijfsysteem	Asynchrone motor gesloten lus frequentieregeld (ACVF)

Overige informatie en de sites van onze dichtstbijzijnde filialen zijn terug te vinden op:

[www.schindler.be](http://www.schindler.be)



Deze publicatie is alleen bedoeld voor algemene informatie. We behouden ons het recht voor om op ieder moment de diensten, het ontwerp en de specificaties van het product te wijzigen. Geen enkele verklaring in deze publicatie mag worden opgevat als een expliciete of impliciete garantie of voorwaarde met betrekking tot een dienst of product, de specificaties ervan, de geschiktheid ervan voor een specifiek doel, de verkoopbaarheid of de kwaliteit ervan of mag worden geïnterpreteerd als een bepaling of voorwaarde van een dienst- of koopovereenkomst voor de producten of diensten die in deze publicatie vervat zijn. Kleine verschillen tussen de gedrukte en werkelijke kleuren zijn mogelijk.

**Schindler Your First Choice**